

FEELING
PROFESSIONAL

いつまでも自分らしく、
オトナ色に輝く。



スキンケア有効成分アルゲフィルマー配合
究極のグレイカラー

CLAVIS
PREMIUM GRAY

クラヴィス プレミアムグレイ

オトナ世代の女性を、もっと美しく!

調査によると、オトナ世代の女性は肌よりもヘアスタイルにお金をかける傾向があることがわかりました。※1

それに対して、“いつもの定番”を提案していませんか? カラーの頻度が高い白髪染めだからこそ、ヘアカラーの変化が求められています。

美容師さんが提案しやすく、オトナ世代のお客様にもっと満足いただけるために、アルゲフィルマー※2 配合で、スキンケア発想のヘアカラー剤を開発。ダメージを配慮しながら、髪のコから艶やかな発色、うるおいを満ちる髪へ。上品さも若々しさも、そんなプレミアムな体験を提案します。

※1 出典:美容センサス2018年下期「ホットベッパービューティーアカデミー」調査対象/全国、人口20万人以上の都市在住の20~69歳の女性

※2 アルゲフィルマー:機能性天然化粧品原料



プレミアムグレー (全16色) 各100g
 クリームディベロップター (3%・6%) 各1000mL 医薬部外品

発色にこだわり、厳選されたシェードライン

ファーストグレイからグレイヘアまで、オトナ世代に提案しやすい4つのシェードライン。グレイヘアをしっかりカバーし、抜群な発色力で理想のヘアカラーを叶えます。

NB NATURAL BROWN ナチュラルブラウン
 世代問わず提案できる王道カラー。肌なじみもよく、上品な色味とツヤ感がワンランク上のオトナを演出します。

NBe NATURAL BEIGE ナチュラルベージュ
 柔らかい印象を与えるナチュラルベージュ。思わず触れたくなるような、潤いに満ちた髪に仕上がります。

PtBe PLATINUM BEIGE プラチナベージュ
 黄みと赤みを抑えたプラチナベージュ。洗練されたエレガントな色味で、トレンドに合わせたモードなイメージも提案できます。

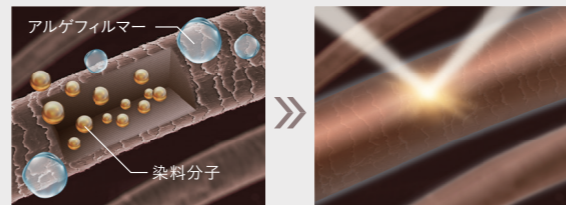
PBe PINK BEIGE ピンクベージュ
 絶妙な色合いで、垢抜けたまろやかな質感。いつものパターンより遊び心を取り入れた提案を叶えます。

髪への思い、スキンケア発想

スキンケアの有効成分アルゲフィルマー※を業界初でヘアカラーに配合。ヘアカラーによる水分流失を補給し、ダメージ毛を有効に保湿効果を与え、“ツヤ”と“ハリ”を感じる髪へ。

また、保護膜を形成し、色の流出や光による乱反射を抑え、水分をしっかり守り、均一なツヤを実現。健やかな髪へと導きます。

※アルゲフィルマー・IPH-100K は有明海および瀬戸内海産のササビノリを原料として抽出して得られるエキス。優れた美容効果が認められています。



アルゲフィルマーと染料分子が同時に浸透し、キューティクルの浮き上がりが改善されます。保護膜が形成され、表面の不均一さによる乱反射を抑え、つややかな発色を実現。

※イメージ図です。

抜群な操作性、プレミアムな施術タイム

施術時のアンモニア臭を緩和するプレミアム香料処方配合。また、アルゲフィルマーのケア成分は紅斑抑制効果があり、頭皮へのひりつきの緩和が期待できます。

混ぜやすさ、塗布しやすさも配慮されており、美容師様とお客様のプレミアムなカラーリングタイムを演出します。

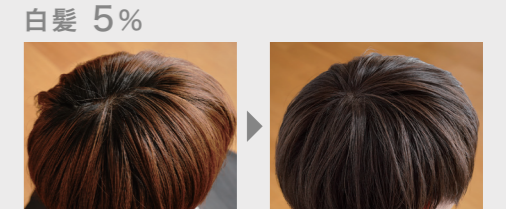
Fragrance フレグランス

TOP	アンズ	バインアップル	
MIDDLE	フリージア	オーキッド	ローズ
DRY-DOWN	ストロベリー	ウッド	

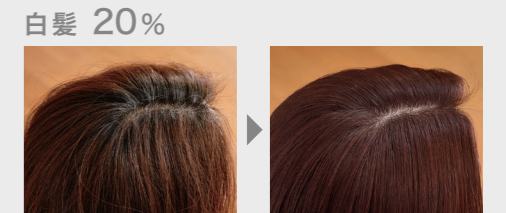
Coloring Process カラーリングプロセス

- ① カウンセリング**
白髪の割合と即染部の色を確認し、お客様の希望を訪ねます。
※カラーチャートに付属しているグレイヘアスケールをご使用ください。
- ② パッチテスト**
染毛前には毎回必ず皮膚アレルギー試験(パッチテスト)をしてください。
- ③ 薬剤・技術選定**
1剤、2剤を選定し、操作手順を決めます。
- ④ プレ処理**
プレシャンプーやプレ処理剤を必要に応じて行います。
- ⑤ プロッキング**
「センターパート」と「イヤーツーイヤ」で4ブロックに分けとります。
- ⑥ 薬剤調和**
【基本調和比】1剤:2剤=1:1
- ⑦ 塗布**
白髪の多い部分から塗布を始めてください。
リタッチの場合、新生部より塗布します。
- ⑧ 放置**
自然放置で30分放置します。
※硬毛や白髪の多い場合は放置時間を長めにしてください。
- ⑨ カラーチェック**
ストランドテストで染毛結果を確認します。
- ⑩ 乳化**
ぬるま湯を加え乳化させ、余分なヘアカラーを十分に流します。
- ⑪ アフターシャンプー & トリートメント**
- ⑫ フィニッシュワーク**

白髪率別・カラーレシピ



白髪 5%
 施術前: 新生部 2cm 毛先 10 レベル
 レシピ: 根元: PtBe7+4.5%
 中間: PtBe7+6%
 毛先: PtBe7+6%



白髪 20%
 施術前: 新生部 2cm 毛先 9 レベル
 レシピ: 根元: PtBe7+6%
 中間~毛先: PtBe7+3%



白髪 70%
 施術前: 新生部 2cm 弱 毛先 8 レベル
 レシピ: 根元~中間: NB4+6%
 毛先: 最後にコーミングでなじませて流します。

	NB		PtBe		NBe		PBe	
	NATURAL BROWN ナチュラルブラウン		PLATINUM BEIGE プラチナベージュ		NATURAL BEIGE ナチュラルベージュ		PINK BEIGE ピンクベージュ	
	WHITE HAIR	30% GRAY HAIR	WHITE HAIR	30% GRAY HAIR	WHITE HAIR	30% GRAY HAIR	WHITE HAIR	30% GRAY HAIR
7	NB7		PtBe7		NBe7		PBe7	
6	NB6		PtBe6		NBe6		PBe6	
5	NB5		PtBe5		NBe5		PBe5	
4	NB4		PtBe4		NBe4		PBe4	